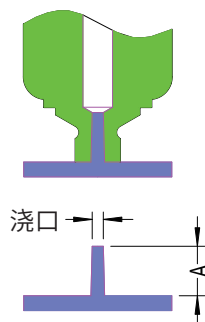


## → A1-EN系列



- 安装简单，方便使用
- 直接进胶或转接冷流道  
浇口区域温度容易控制
- 热流道系统与模具的隔热效果优越
- 可选隔热介质：陶瓷（size1）  
或钛合金

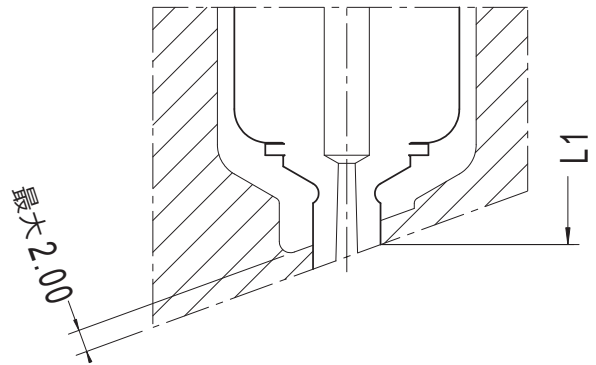
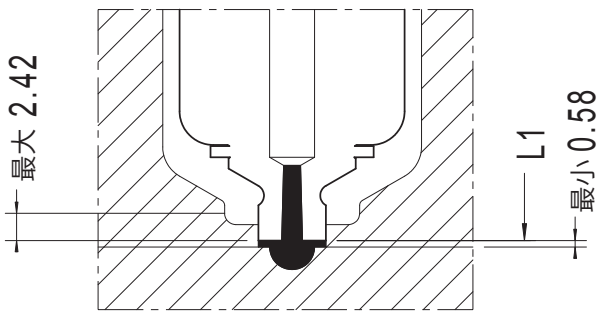
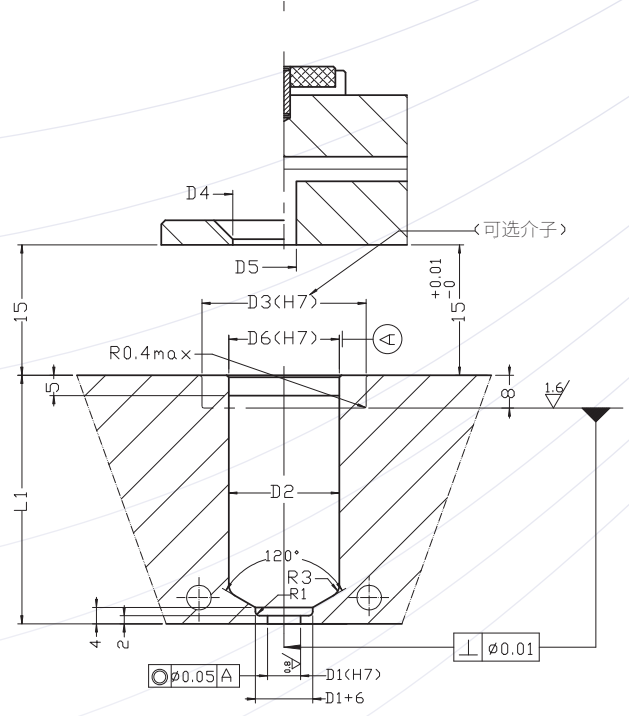
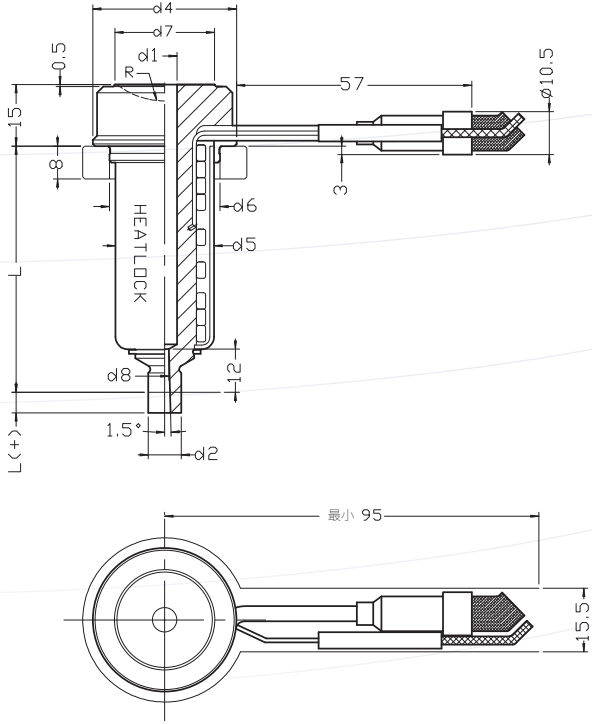


(mm)

系列	EN1	EN2	EN3	EN4
L	40~120	40~160	60~180	80~200
A	6.7	8	9	9
流道直径Φ	4	6	9	14
流道直径Φ	1.5~3	2~4	2~5	3~6

注塑重量 (g)				
低粘度	100	450	850	1800
中粘度	60	240	400	1200
高粘度	7	30	70	600

## → A1 EN 指导



## →A1 EN热咀尺寸

(mm)

A1 EN	热咀						模具									可选择介子		
	长度	热咀加长段	流道直径			浇口直径	模具尺寸										陶瓷	钛合金
型号	L	L(+)	d1	d4	d7	d8	L1	L2	D1	D2	D3	D4	D5	D6	D1	D2		
A1EN1040	40	5	4	29	18	1.5	40.58	6.7	6	23	C30 T30	20	6	23	KEM03002308	TIM03002308		
A1EN1050	50						50.60											
A1EN1060	60						60.61											
A1EN1080	80						80.65											
A1EN1100	100						100.69											
A1EN1120	120						120.73											
A1EN2040	40	5	6	35	24.5	2	40.58	8	8	27	T36 T40 T50	26.5	6	27	-	TIM03602708 TIM05002708		
A1EN2060	60						60.61											
A1EN2080	80						80.65											
A1EN2100	100						100.69											
A1EN2120	120						120.73											
A1EN2140	140						140.77											
A1EN2160	160						160.80											
A1EN3060	60	10	9	48	32	2	60.61	9	12	39	T50	34	9	39	-	TIM05003908		
A1EN3080	80						80.65											
A1EN3100	100						100.69											
A1EN3120	120						120.73											
A1EN3140	140						140.77											
A1EN3160	160						160.80											
A1EN3180	180						180.84											
A1EN4080	80	20	14	52	34.5	3	80.65	9	16	44	T54	36.5	14	44	-	TIM05404408		
A1EN4100	100						100.69											
A1EN4120	120						120.73											
A1EN4140	140						140.77											
A1EN4160	160						160.80											
A1EN4180	180						180.84											
A1EN4200	200						200.88											