

## → A2 NOS+NPS+NPX 系列



### NOS

- 针点式直接进胶，产品上有微小的浇口残留
- 单孔出胶咀尖用于剪切敏感的产品材料
- TZM单孔出胶咀尖用于增强型产品材料

### NPS

- 针点式直接进胶，产品上有微小的浇口残留,避免拉丝
- 单孔出胶咀尖用于剪切敏感的产品材料, TZM单孔出胶咀尖用于增强型产品材料
- 可换式浇口,与模板分开的浇口

### NPX

- 针点式直接进胶，产品上有微小的浇口残留,避免拉丝
- 单孔出胶咀尖用于剪切敏感的产品材料, TZM单孔出胶咀尖用于增强型产品材料
- 进胶于产品轮廓或转接冷流道
- 可换式浇口,与模板分开的浇口



NOS



NPS



NPX

(mm)

系列	04 系列	05 系列	07 系列	10 系列
长度	50~100	40~120	40~160	60~180
流道直径Φ	4	5	7	10
浇口直径Φ	0.6~1.5	0.6~2	0.8~3	1.2~3

注塑重量 (g)				
低粘度	80	200	400	800
中粘度	60	100	260	400
高粘度	5	20	50	100

# → A2 NOS+NPS+NPX 指导

## 订单示例:



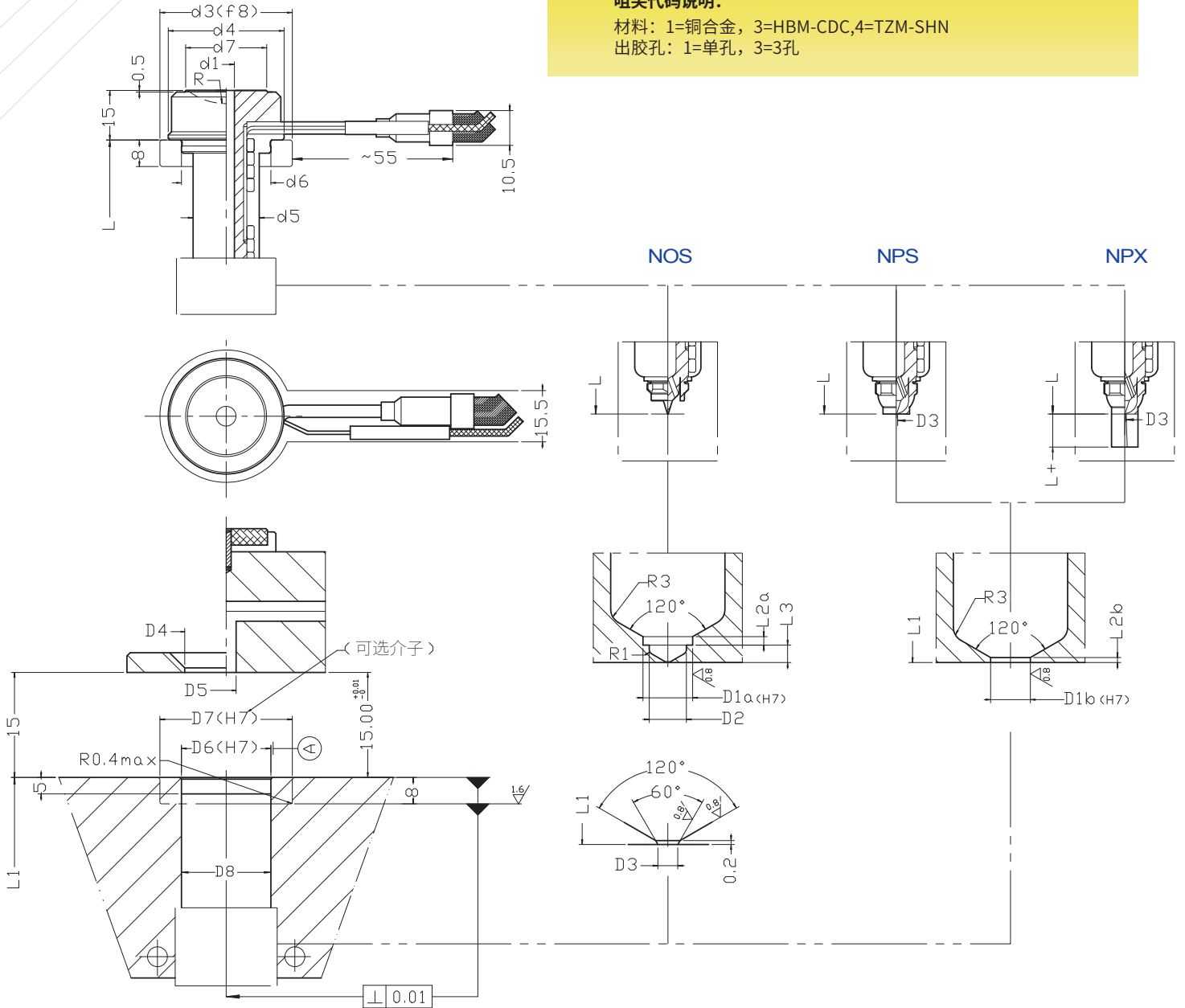
**A2 - NOS - 080 - 05 - 1 - 3**

热阻系列      咀帽类别      长度      流道直径      咀尖材料      咀尖出胶孔

### 咀尖代码说明:

材料: 1=铜合金, 3=HBM-CDC, 4=TZM-SHN

出胶孔: 1=单孔, 3=3孔



## → A2 NOS+NPS+NPX 尺寸

(mm)

A2 + NOS NPS NPX																									
系列	04				05						07						10								
L	50	60	80	100	40	50	60	80	100	120	40	60	80	100	120	140	160	60	80	100	120	140	160	180	
L+	5				10						15						15								
d1	4				5						7						10								
d3	T23				C30,T30						T36,T40,T50						T50								
d4	23				29						35						48								
d5	13				20						24						34								
d6	17				23						27						39								
d7	14				18						24.5						32								
L1	50.13	60.15	80.18	100.22	40.11	50.13	60.15	80.18	100.22	120.26	40.12	60.15	80.19	100.23	120.27	140.31	160.34	60.26	80.32	100.38	120.44	140.50	160.57	180.63	
L2a	1.1				2						2.5						2.6								
L2b	1				1						1.5						2								
L3	1.7				3.5						3.5						4.4								
D1a	6				10						12						18								
D1b	6				8						10						14								
D2	4.5				7.5						9						12.4								
D3	1.5≥0.6				2≥0.6						3≥0.8						≥2								
D4	16				20						26.5						34								
D5	4				5						7						10								
D6	17				23						27						39								
D7	T23				C30,T30						T36,T40,T50						T50								
D8	17				23						27						39								

C=陶瓷 T=钛合金圈