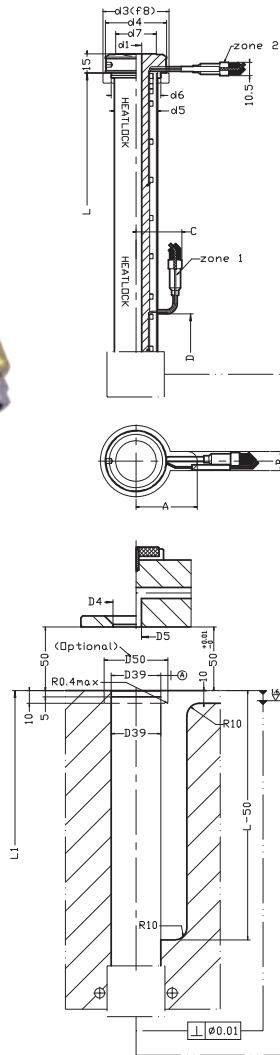


→ A2-XL热咀指导



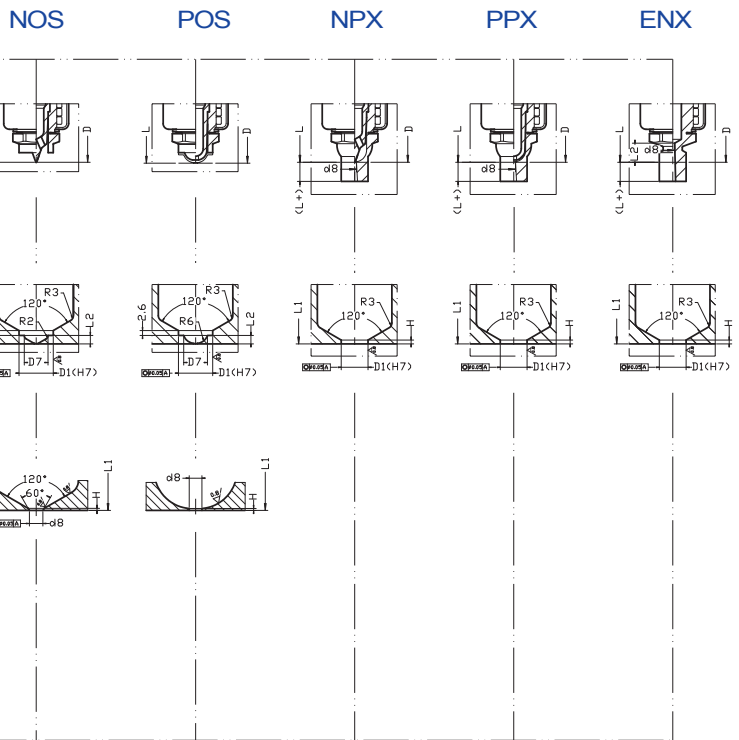
订单示例:

→ **A2 - NOS - 300 - 24 - 1 - 1**

热咀系列 前端类型 长度 流道直径 咀尖材料 咀尖出胶孔

咀尖代码说明:

材料; 1=铍铜合金, 2=硬质金属
出胶孔: 1=1个出胶孔, 3=3个出胶孔



A2-XL 系列

系列	L		L(+)			d1	d4	d7	d8			L2			H			D1					D2	D3	D4	D5	D6	D7	A	A	A	A
	All	ENX	NPX	PPX	All	All	All	ENX	NPX	PPX	ENX	NOS	POS	ENX	NOS	POS	NPX	PPX	ENX	All	All	All	All	All	All	All	All	All	All			
10系列	200<L<500	10	10	10	10	48	32	2	≥2	10	4.4	2	0.3	2	18	14	39	T50	34	9	39	12.5	40	15	35	65						
17系列	250<L<500	20	15	17	52	34.5	3	≥2	10	5.4	2	0.4	2	26	20	44	T54	37	14	44	18	45	15	40	65							

*D3 尺寸: T是指钛合金介子

长度扩展 (L1=L+X.XX)

如客户订购此款加长热咀, 我们将会提供图纸, 告知如何加工热咀孔。