

# Filter Nozzle

## 過濾咀

HEATLOCK



過濾咀有助於除去塑膠材料中的金屬屑及夾雜物。採用此種方法可以避免當熱膠道系統阻塞時需停機清除而造成的不便及損失。

同時，過濾咀可以使塑膠在射入模具之前均勻混合，有助於維持穩定與高質量的生產。

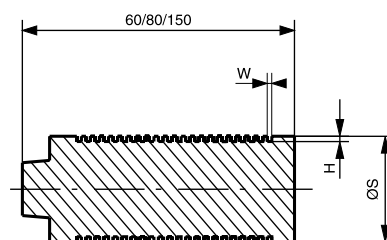
選用過濾咀，節時又省錢：

- M1過濾咀之齒狀表面，能提供極佳色料混合功能；
- M2過濾咀之光滑表面，較易於清理；
- M3針點狀過濾咀，可以避免牽絲。假如與水晶狀塑膠配合使用，效果會十分理想。

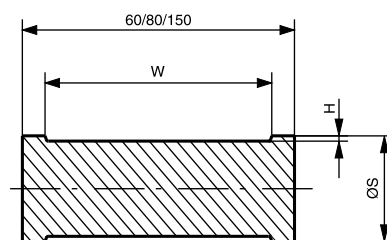
濾咀之材質：H13，經氮化鈦處理

\* 主體可提供標準型，亦可訂造加工。

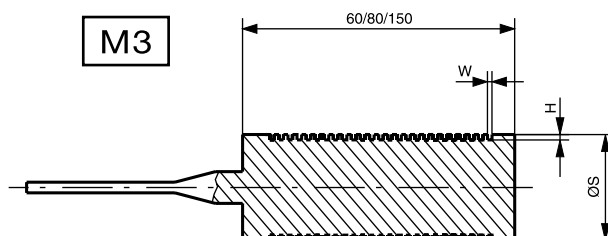
M1



M2



M3



## 订货表格

### N40

相对用于400吨以下的注塑机，  
射胶量<1000g

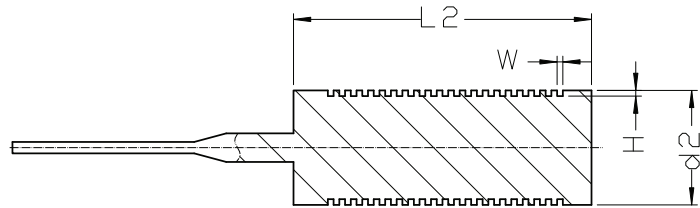
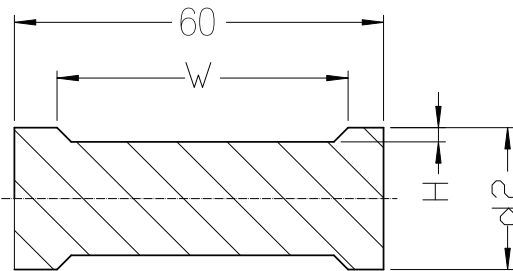
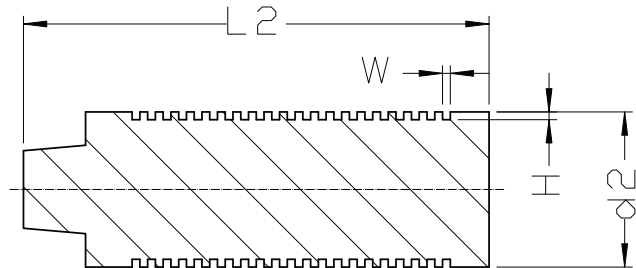
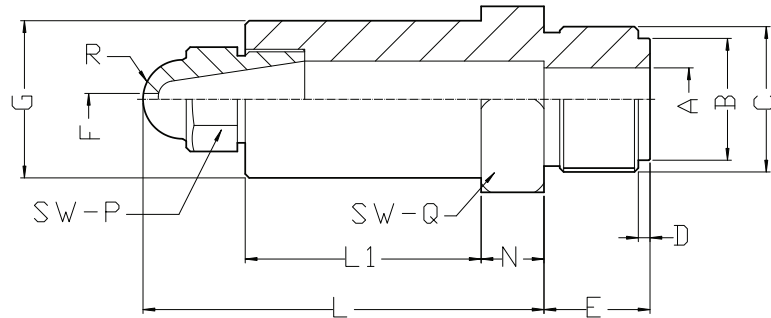
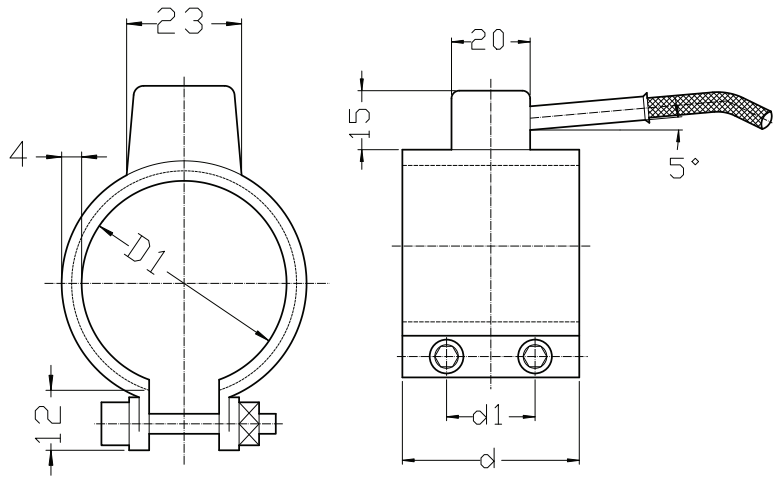
### N50

相对用于400~1000吨以下的注塑机，  
射胶量<5000g

当您订购时，请提供贵公司详细资料  
并传真至：(86) 0769-8382 5626。  
如有任何疑问，欢迎致电：  
(86) 0769-8382 5600查询。

公司名称	
联系人	
地址	
电话	
传真	
电邮	
数量	
备注	

滤芯	M1		M2		M3	
H	0.8	1.5	0.8	0.8	1.5	1.5
W	0.8	1.5	50	0.8	1.5	1.5
d2	S20			S15		



## 订货尺寸表：(单位 mm)

型式	A	B	C	D	E	L	F	G	L1	N	R	SW-P	SW-Q
N40							3	40	70	16	10	23	41
N50							3	50	90	20	13	29	54

\*N40: L=112, L1=70, A max.=18  
(已包括发热圈：B040045250, D1=40, d=45, d1=22.5, G=40)

\*N50: L=142, L1=100, A max.=28  
(已包括发热圈：B050060420, D1=50, d=60, d1=30, G=50)

中国广东省东莞市常平镇站前路(南段)志兴商务大厦B座506室  
Room 506, Block B, ZhiXing International Building, South ZhanQian Road  
ChangPingTown, DongGong, PRC. 邮编 Zip Code: 523560  
电话Tel: (86) 0769-8382 5600 传真Fax: (86) 0759-8382 5626  
电子邮箱 E-mail: frontdesk@heatlock.com

14th Floor South China Building, 1-3 Wyndham Street Central, Hong Kong  
电话 Tel: (852) 8120 5469  
传真 Fax: (852) 2653 5230  
电子邮箱 E-mail: frontdesk@heatlock.com